

Pastoral

“Algo nuevo está naciendo”

(Is 43,19)

Algo nuevo está naciendo y no se trata únicamente de un edificio, sino de una forma nueva de “estar” en el Colegio, de sentirse de los de Jesús, de quitarnos miedos y vivir con alegría la fe en Jesús vivo y resucitado.

Todos -alumnos y sus familias, personas vocacionadas que trabajamos en el centro, monitores y entrenadores, Afiliados y hermanos marianistas, religiosos y religiosas- somos protagonistas en esta nueva recreación de nuestro ser. Desde la comunidad Madeleine seguiremos invitando a vivir un estilo de vida fundamentado en los valores, la cosmovisión y la mirada hacia el ser humano que nos trajo Jesús. ¡Estás invitado a ilusionarte con este mundo nuevo que se quiere abrir paso!

Nuestra propuesta de pastoral va encaminada a la realización de este renacer. Se estructura por etapas -un responsable y un equipo-, por itinerario de fe, por familias y por gran comunidad. Las actividades se organizan atendiendo a las cuatro dimensiones de toda comunidad. De esta manera existen los siguientes equipos con su correspondiente responsable:

- Pastoral de Infantil: María Jesús Lomas
- Pastoral de Primaria: Eñaut Zamakola
- Pastoral de Secundaria: Idoia Alzola
- Pastoral de Bachillerato: Iñaki Otegui
- Grupos “Ibiltariak” (4º a 6º Primaria): Ana García Vaquero
- Grupo “JAIA” (Secundaria y Bachillerato) Fran Del Campo
- FESTA - Pastoral Familiar: Arantxa Irizar y Joserra Míguez
- Comunidad Madeleine: Hugo Diego Akaiturri SM

Cada uno de los proyectos de pastoral - para conocerlos, visitad la web- desarrollarán una o varias de estas cuatro dimensiones:

OSPATU 	<p>Queremos celebrar la vida, ponerle a Jesús en el medio de ella, que es quien nos convoca y nos reúne.</p>
TRANSMITITU 	<p>Transmitimos la fe que hemos recibido de otros mediante la oración, la formación, itinerarios de fe, ejercicios espirituales...</p>
ZERBITZATU 	<p>Siguiendo las palabras de Jesús: "Dad gratis lo que recibisteis gratis" proponemos campañas, voluntariado, semanas solidarias, encuentros.</p>
ELKAR BIZI 	<p>Nos reconocerán si nos queremos, si nos reconocemos y nos apreciamos. Ofrecemos encuentros para sentirnos una familia.</p>

Además de las actividades en horario escolar, se presentan los ITINERARIOS DE FE dirigidos a alumnos y la propuesta de FESTA y MADELEINE dirigida a Familias.

ITINERARIOS DE FE

+ Junto con la vivencia del "Encuentro con Jesús" iniciada desde Infantil y de la preparación de la Primera Comunión que se realiza en las parroquias (1º a 3º de Primaria) se propone un itinerario de Fe en grupo:

IBILTARIAK en 4º, 5º y 6º: (se explicará en la reunión de padres de comienzo de curso)

- Reunión mensual de 13h a 14h con carácter misionero.
- Actividad trimestral especial.
- Participación en las campañas colegiales y animación de algunas eucaristías dominicales
- 4º: Reunión un viernes al mes de 13 a 14h. Una salida de fin de semana al final del curso
- 5º: Reunión un viernes al mes de 13 a 14h. 3 salidas de montaña al año con los de 6º
- 6º: Reunión un viernes al mes de 13 a 14h, 3 salidas de montaña durante el curso y campamento en Pirineos durante la primera quincena de julio.

JAIA (JESUSEN ATZETIK IBILTARI ALDAPETA)

Al comienzo del curso se les presentará a los alumnos

- Reunión semanal: viernes de 15:15 a 16:30
- 3 salidas de fin de semana.
- Otras actividades: veladas, eucaristías, Campamento de Navidad, Pascua Juvenil (1ºBto), etc...
- Actividades de verano:
 - · Campamento de verano en Pirineos (ESO)
 - · Camino de Santiago (1º Bto)
 - · Experiencia de Misión y Comunidad (2º Bto)
- Confirmación en 2º Bachillerato

FESTA – PASTORAL FAMILIAR

Convencidos de que las familias son las protagonistas en la transmisión de la fe, estos son los proyectos que estamos impulsando los padres y madres de FESTA (Pastoral Familiar):

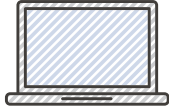
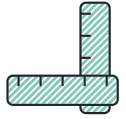
- Desembarco en la isla: inicio del curso con excursión a la isla
- Haciéndole un sitio: exposición de belenes portátiles desde Infantil hasta 2º Primaria
- Decorar su presencia: decoración de la entrada del colegio preparando la Navidad
- Compartiendo la alegría de la Navidad: villancicos por las calles de Donosti
- Peregrinando en Familia: excursión-peregrinación alegre y de encuentro para las familias
- Formándonos para ti: dos encuentros dialogados en torno a un tema de actualidad
- Celebraciones en comunidad: animación de las eucaristías con aperitivo posterior
- Be water: día de la solidaridad festivo y de concienciación
- ZZZ Zurekin, Zugatik, Zeruraino: grupo para vivir la fe en familia después de la 1ª Comunión
- Osos Polares y Muxutruk: acompañar en su voluntariado a alumnos de 4ºESO y Bto
- Recogida de Alimentos: el último sábado del año nos unimos a la jornada de AM
- Mi 2ª Comunión: fiesta para celebrar la Primera Eucaristía y ofrecer un itinerario de fe
Nos adherimos y colaboramos en los proyectos de la comunidad Madeleine

COMUNIDAD MADELEINE

- GO ON: Oración Nocturna de 20h a 21h, una vez al trimestre
- Encuentro Madeleine: reunión anual para sentirnos familia, uno en la misión
- Celebraciones litúrgicas especiales: Navidad y Vigilia Pascual
- Lagunduck: fiesta de Acción Marianista para recaudar fondos para un proyecto solidario



“Algo nuevo está naciendo... Madeleine”



www.aldapeta.eu

